

РАК МОЛОЧНОЙ ЖЕЛЕЗЫ



5 Каждый пятый онкологический диагноз у женщин

2 миллиона новых случаев ежегодно

Излечим на ранней стадии

Маммография



- Рентгеновское исследование молочной железы
- Идеальный вариант для ранней диагностики рака
- Женщинам от 40 и до 75 лет рекомендовано проходить исследование 1 раз в 2 года

Факторы риска



Доброкачественные опухоли в прошлом



Перенесённый ранее РМЖ*

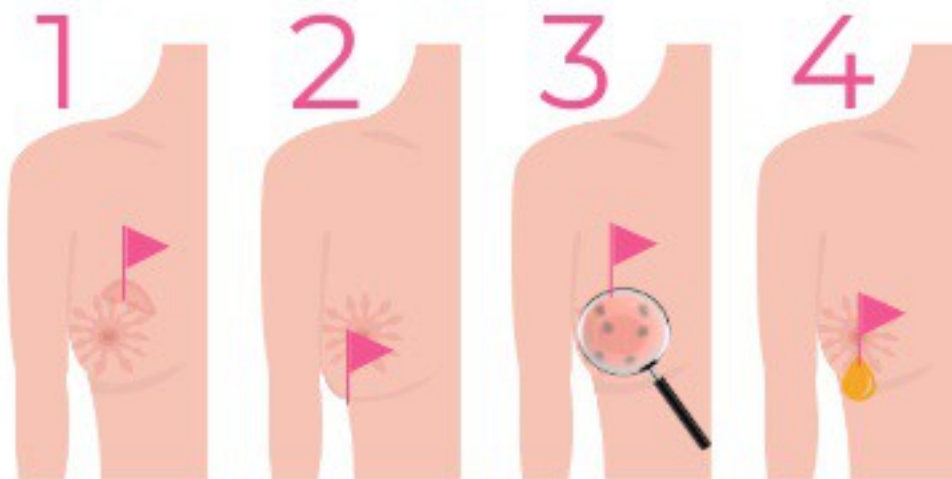


Случаи РМЖ* у родственников



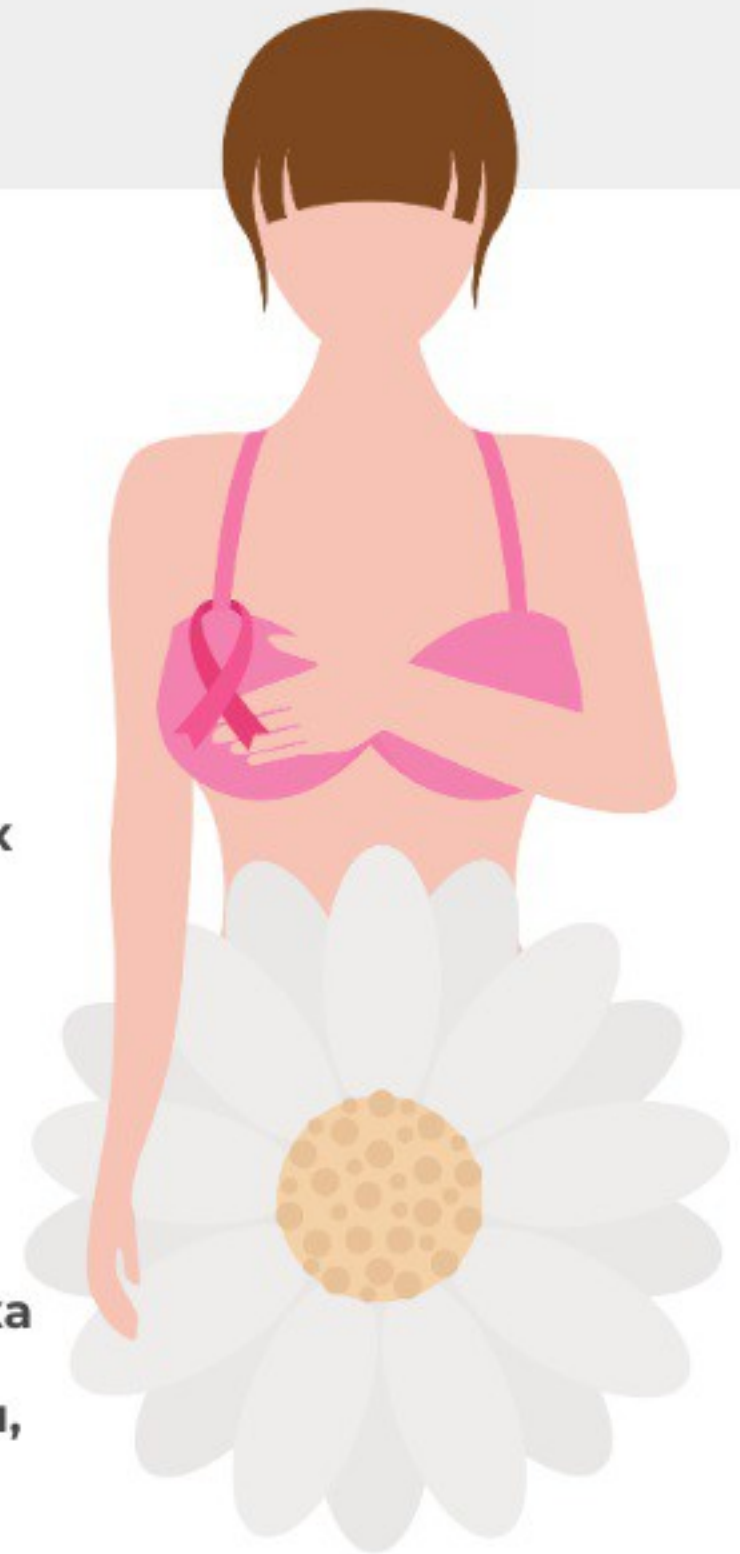
Мутации в генах BRCA1 и BRCA2

Красные флаги (Срочно обратиться к врачу)



1. Шишки или уплотнения в груди или подмышках
2. Изменилась форма груди или соска
3. В области соска появились ямочки, уплотнения, изъязвления, сыпь
4. Из соска выделяется жидкость

Большинство опухолей молочной железы - доброкачественные
Маммографию делают бесплатно в рамках диспансеризации



*РМЖ – рак молочной железы